

# PRÁCTICAS DE ELECTRICIDAD.APARTAMENTO.

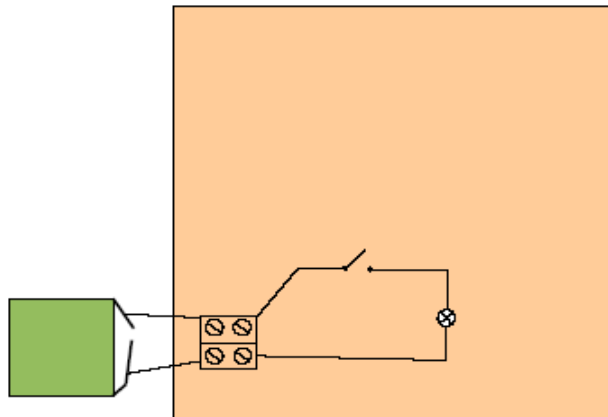
## Entrenador básico para montaje de circuitos.

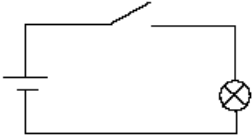
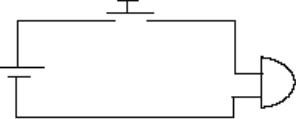
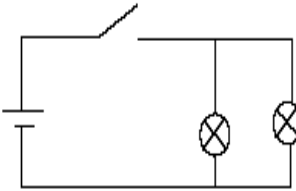
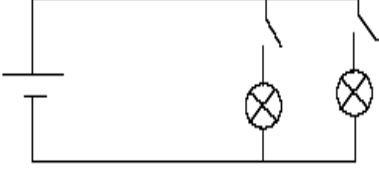
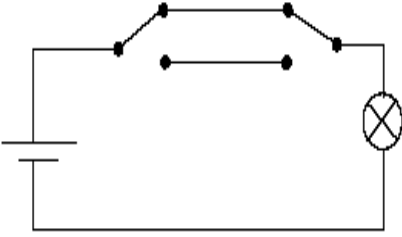
Usaremos un contrachapado de 30 x 30 x 0,5 cm con una pila en una esquina que hará de generador. Sujetaremos la pila con tres tornillos M4 y 3 tuercas. Dos tornillos estarán en contacto con las patillas

± de la pila y harán de bornes.

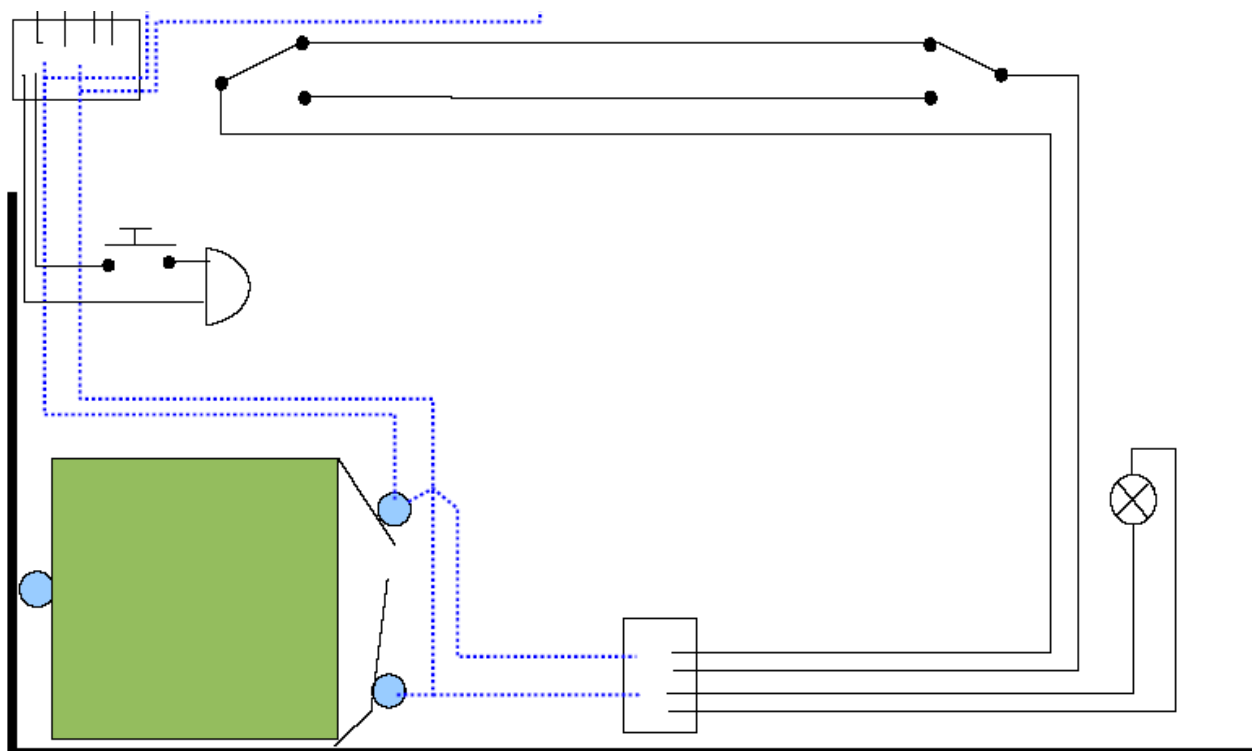
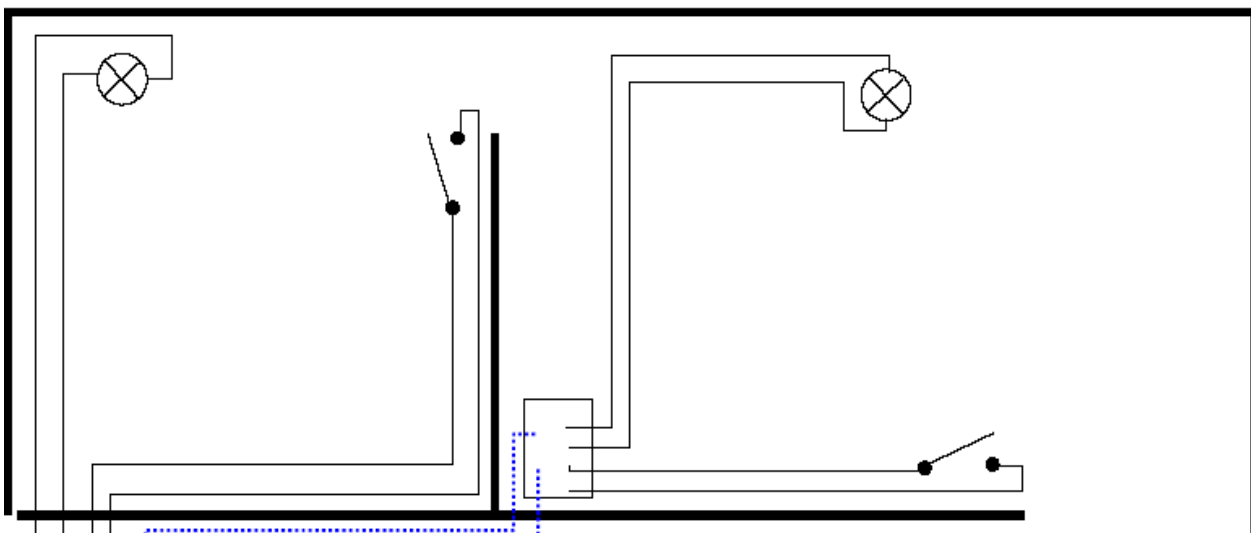
Se emplearán operadores comerciales o caseros, según convenga : portalámparas, interruptores, pulsadores, bombillas, cable conductor, regleta de conexión, chinchetas, y clips.

Vamos a realizar el montaje de unos circuitos sencillos por separado como entrenamiento para el posterior montaje eléctrico del apartamento.

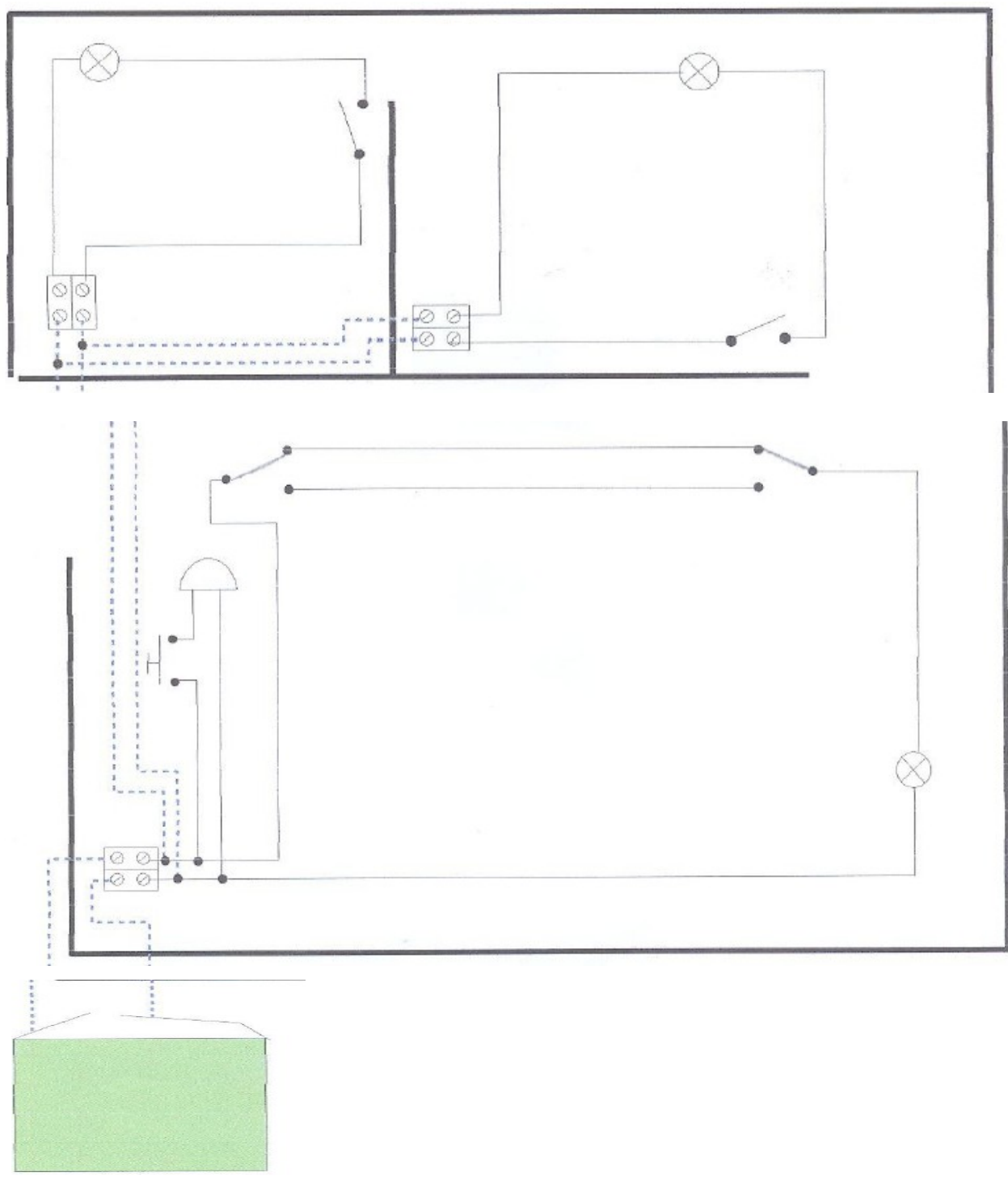


Circuitos	Esquema eléctrico	Medidas con polímetro
Punto de luz con interruptor		V en la bombilla= I intensidad del circuito=
Zumbador con pulsador		V zumbador= I intensidad del circuito=
Dos puntos de luz en paralelo con 1 interruptor		V en cada bombilla= I intensidad bombilla 1= I intensidad bombilla 2=
Dos puntos de luz en paralelo con interruptores independientes		V en bombilla= V en zumbador= I en bombilla= I en zumbador=
Luz conmutada desde dos puntos con conmutadores.		

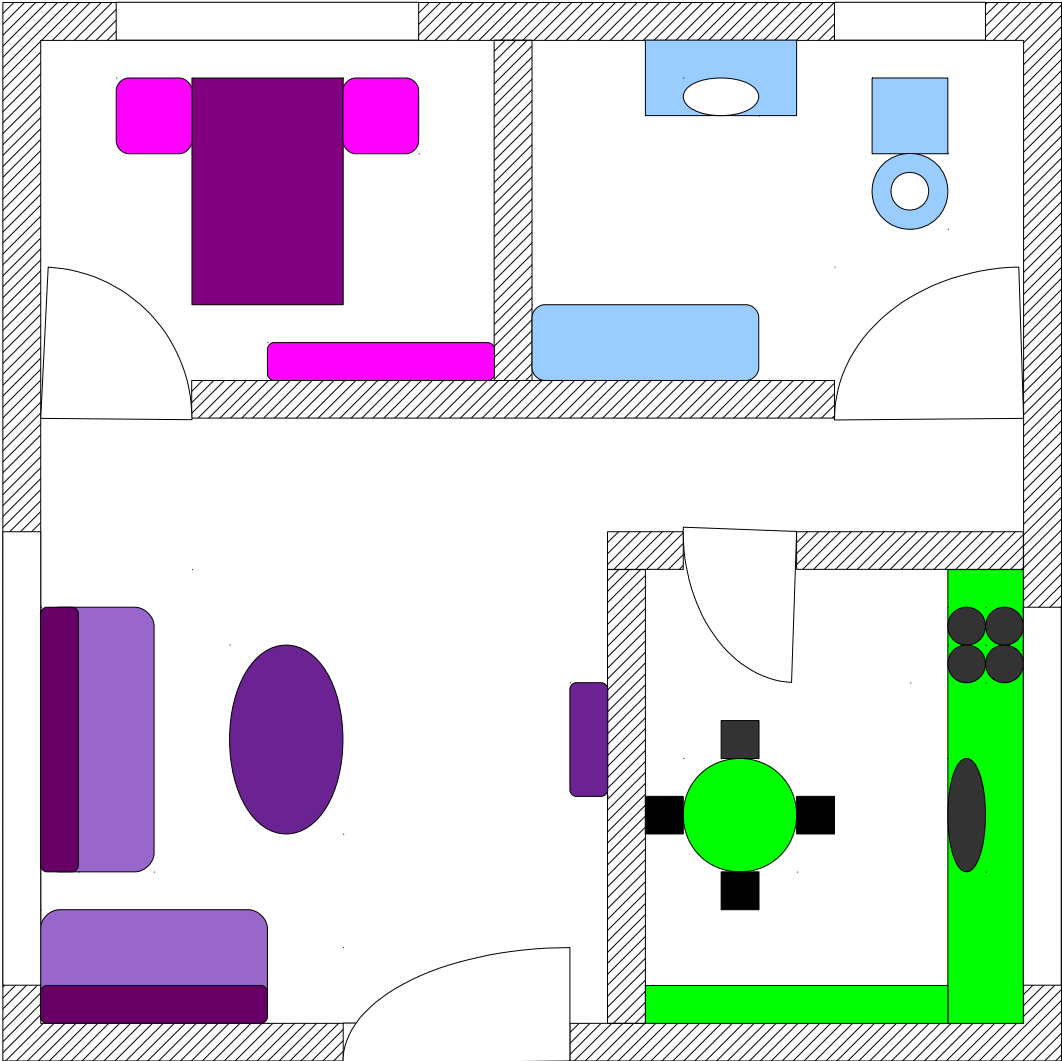
**Montaje eléctrico de un apartamento:** timbre con pulsador en la entrada, luz conmutada en el salón, luz con interruptor en la habitación y en el baño.  
Se simularán cajas de conexión mediante regleta de conexión a las que llega la corriente desde la pila por debajo del contrachapado.



Esquema real del cableado del apartamento donde se enlaza cada elemento con su caja correspondiente mediante una única canalización (macarrón empotrado en la pared o falso techo).  
Esquema funcional de los circuitos que se han de montar. Se propone realizar este montaje por ser más sencillo y emplear menos cable.



EJEMPLO DE APARTAMENTO:



EJEMPLO COMEDOR AMUEBLADO:

